

UN GRAN PASO

En control de plagas



 **Virantra**[™]
Con Tecnología **PLINAZOLIN**[®]

EFICACIA DURADERA.
PROTECCIÓN HASTA 40 DÍAS

AMPLIO ESPECTRO.
CHINCHES, TRIPS, ÁCAROS Y LEPIDÓPTEROS



BANDA VERDE.
MÁS SUSTENTABLE

 **Virantra**TM
Con Tecnología **PLINAZOLIN**[®]

syngenta[®]

ES EL RESULTADO DE

15

años de investigación y desarrollo.

10.000

moléculas testeadas.

4.000

pruebas a campo.



**NUEVO MODO DE ACCIÓN
NOVEDOSO Y DURADERO**

**CUBRE
UN AMPLIO ESPECTRO DE PLAGAS**



 **Virantra**[™]
Con tecnología PLINAZOLIN[®]

syngenta[®]

Con Tecnología **PLINAZOLIN®**

Actúa sobre adultos, ninfas.



La tecnología Plinazolín®

actúa sobre el sistema nervioso.

Modula los receptores de GABA en el Sistema nervioso.

Detiene la relajación de los músculos.

Actúa por contacto e ingestión.

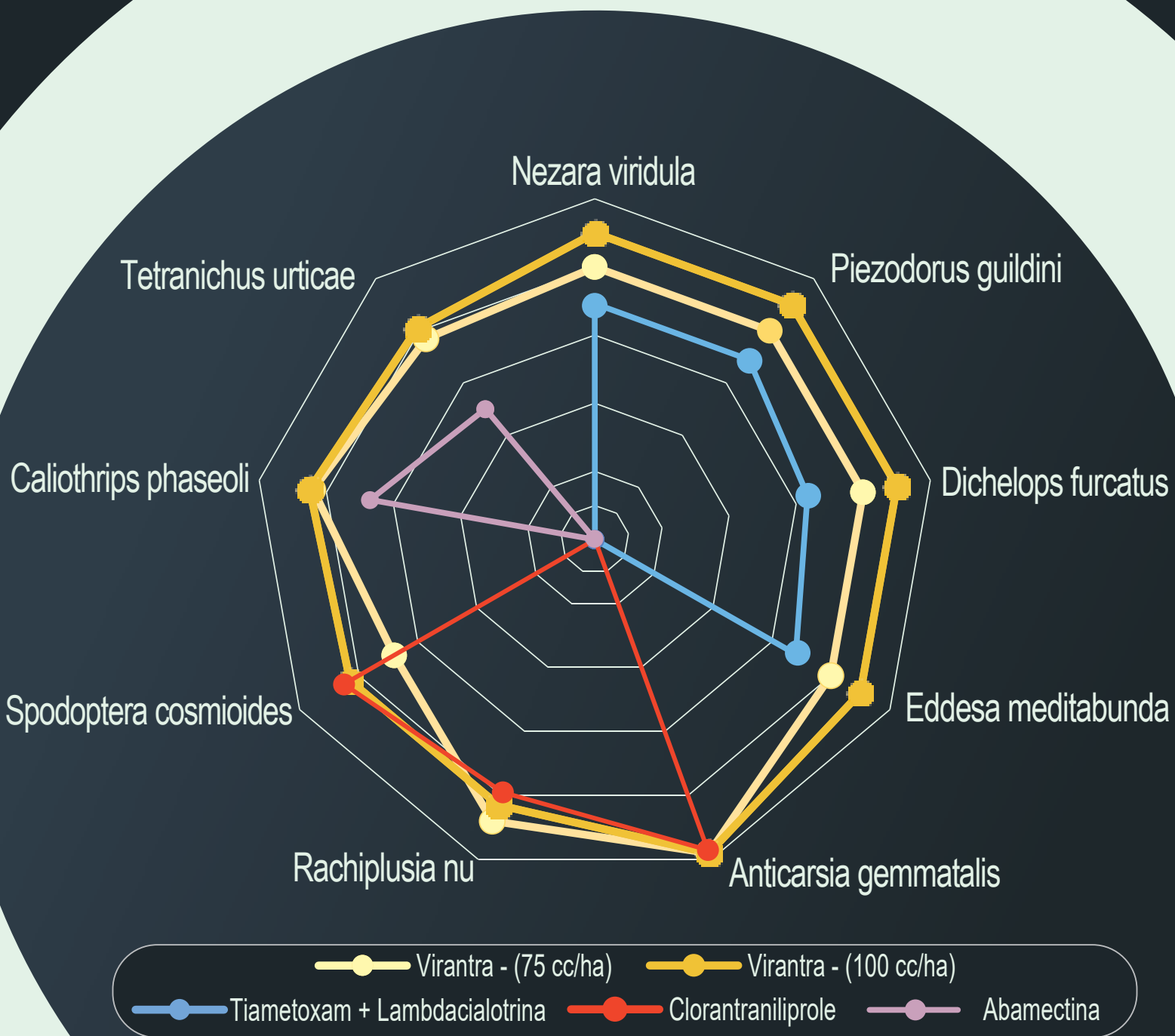
Controla un amplio espectro de insectos y acaros.

No hay Resistencia cruzada.

Amplio espectro

Eficacia general y persistencia

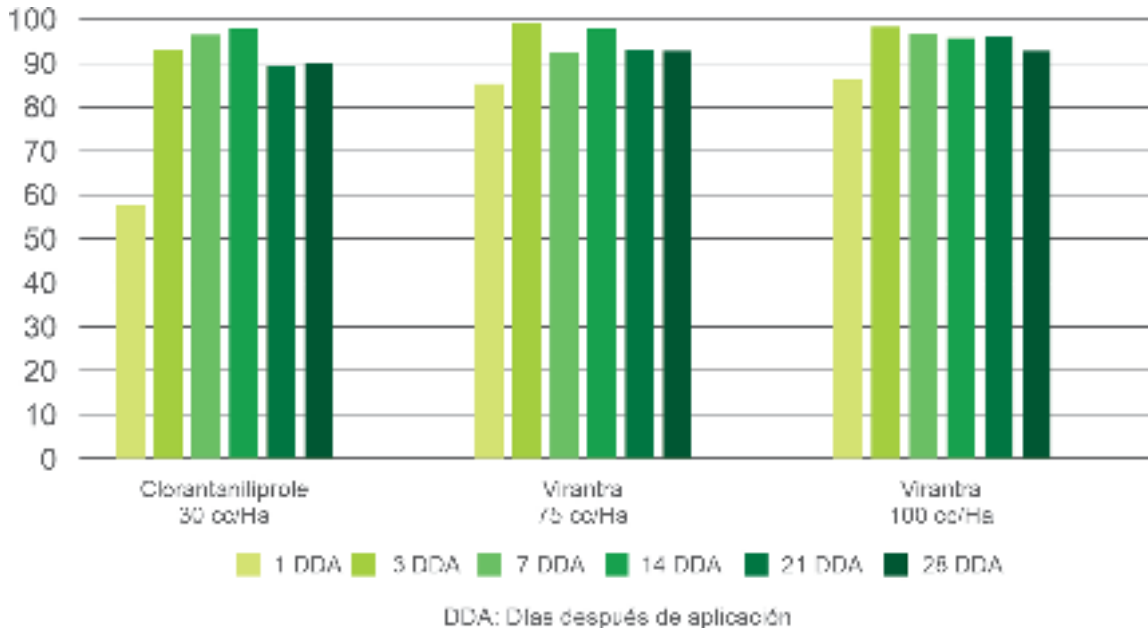
Virantra vs mejores competidores según plaga



Control en Lepidopteros.

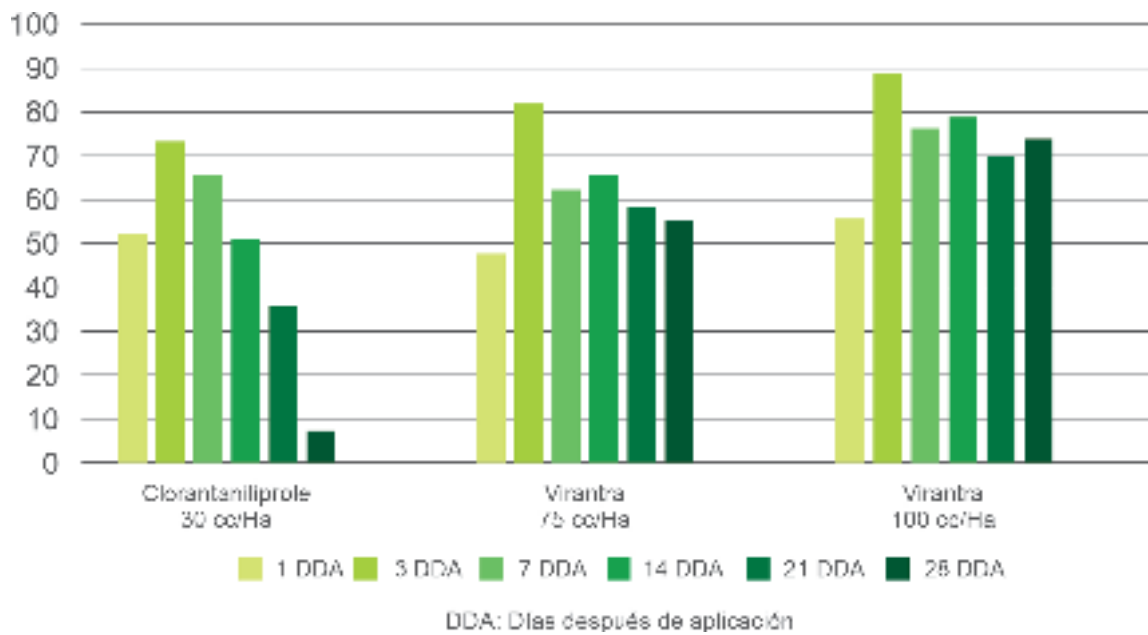
% Control *Anticarsia gemmatalis*

Zafra 2019/20 y 2020/21



% Control *Rachiplusia Nu*

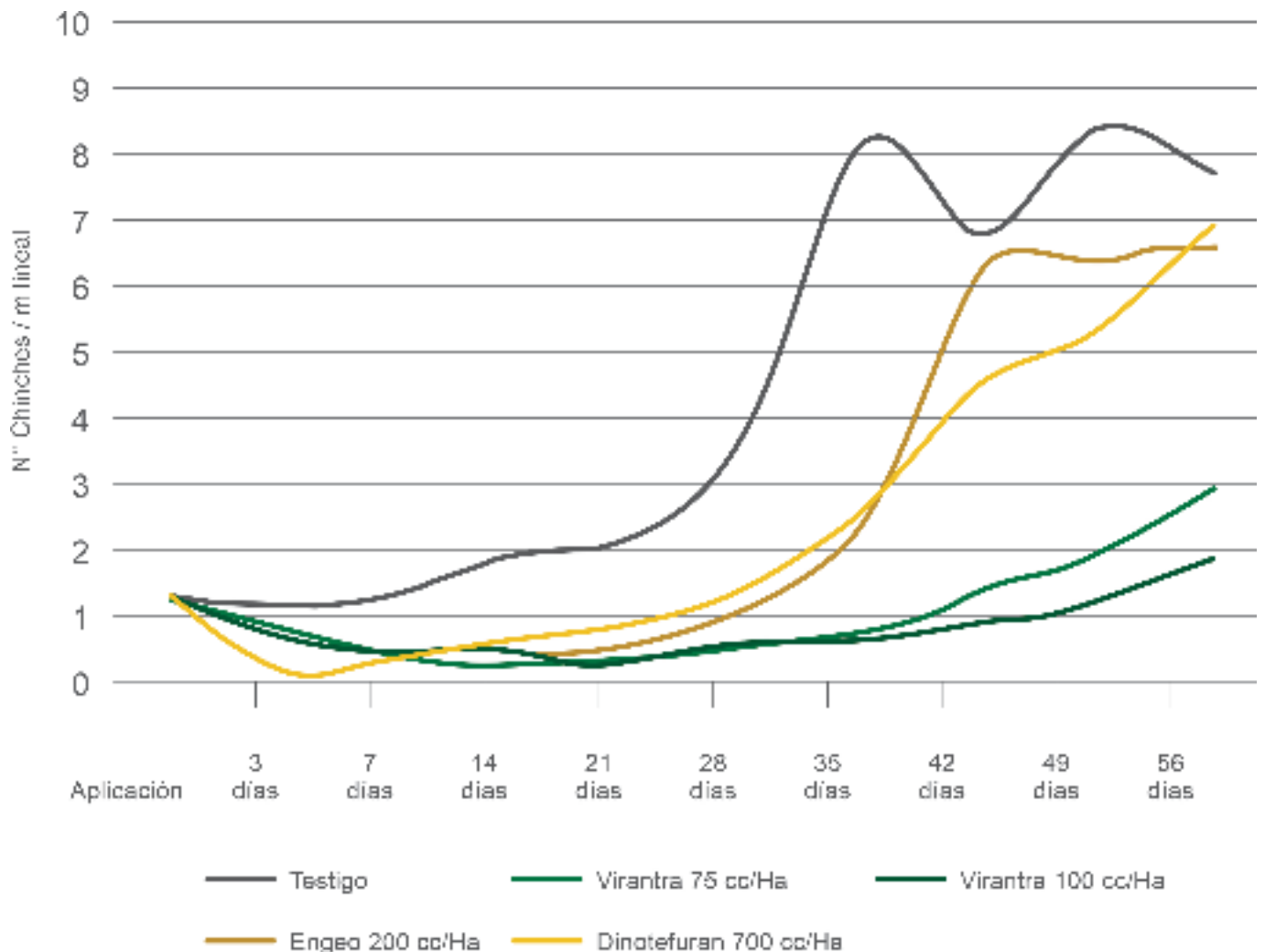
Zafra 2021/22 (muy alta presión de lagartas)



Persistencia en el control de chinches

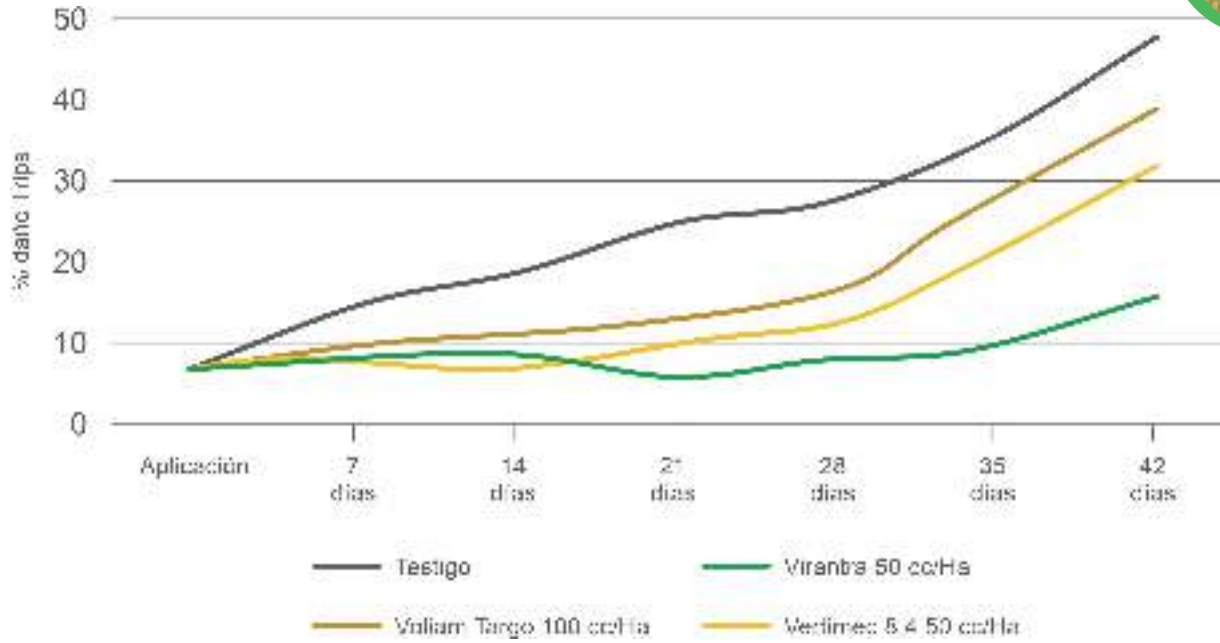
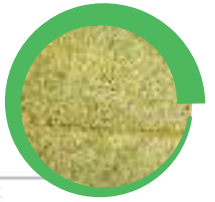
(Piezodorus + Nezara)

Zafra 2019/20 (promedio de 3 ensayos)

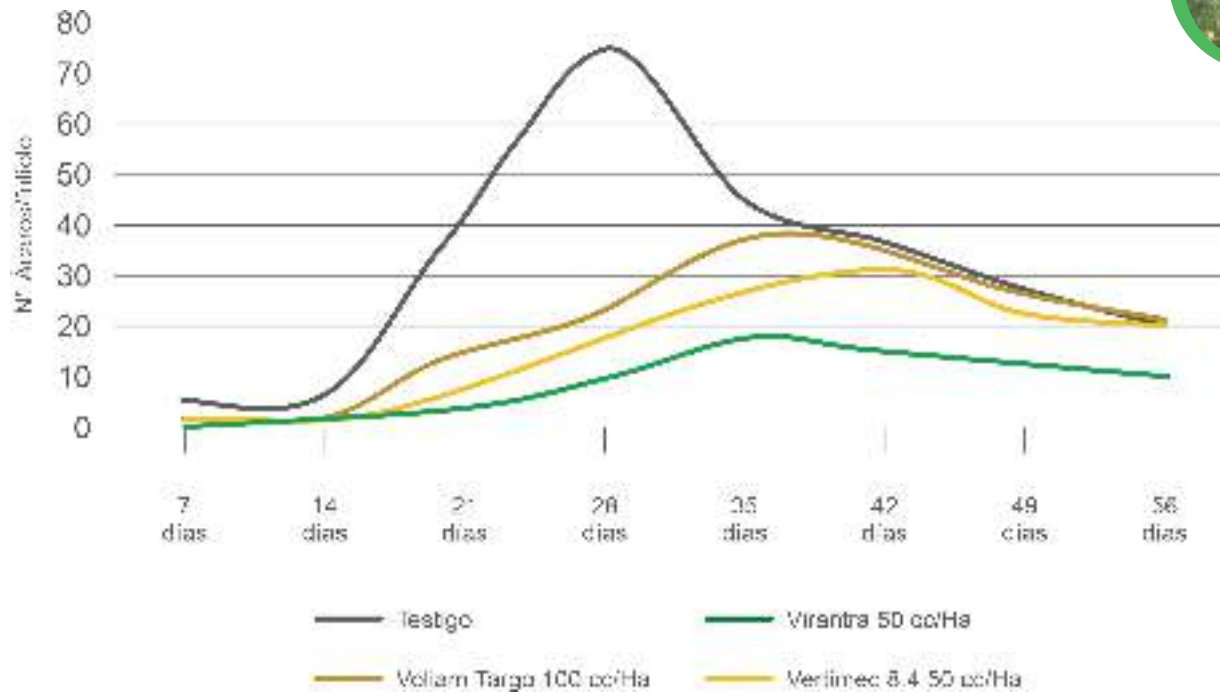
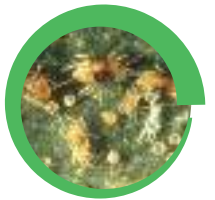


Control de Trips y Arañuela.

Evolución de Trips (*Caliothrip phaseoli*)



Evolución de arañas (*Tetranychus urticae*)
Zafra 2019/20

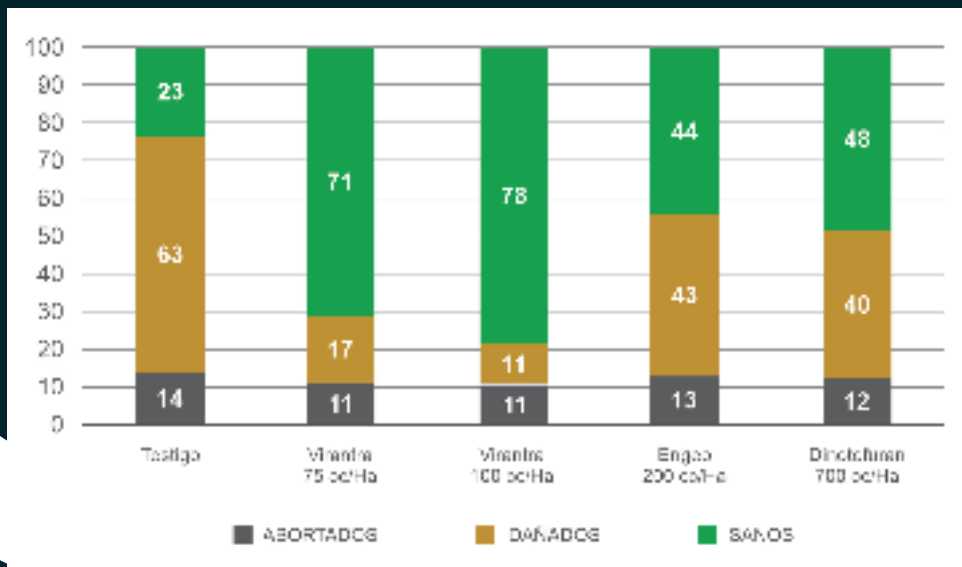


Calidad de grano



Chinche.

Calidad de grano en función del control de chinches % de granos Sanos, Dañados y Abortados





CULTIVO	PLAGAS	DOSIS	MOMENTO DE APLICACIÓN
SOJA	Chinche verde <i>(Nezara Viridula)</i> Chinche verde pequeña <i>(Piezodorus guildinii)</i> Chinche meona <i>(Edessa meditabunda)</i> Chinche marrón <i>(Dichelops furactus)</i>	75-100 cc/Ha	<p>Aplicar a partir de 0,4 chinches/m lineal, desde que la soja se encuentra en estado de formación de vanias (R3). Lograr buena penetración de gotas dentro del canopeo (50-70 gotas/cm² en la parte media de la planta) para lograr una buena eficacia del producto.</p>
	Arañuela Roja <i>(Tetranychus urticae)</i>	50-100 cc/Ha	<p>Aplicar al inicio de la infestación cuando se encuentren 5 arañuelas/folículo al menos en el 30% de las hojas. En caso de ser necesario agregar aceite mineral a dosis de 250 cc/Ha.</p>
	Trips <i>(Caliothrips phaseoli)</i>	50-100 cc/Ha	<p>Aplicar al detectar un promedio de 5 ninfas por folículo en el estrato medio inferior. En caso de ser necesario agregar aceite mineral a dosis de 250 cc/Ha.</p>
	Lagarta de las leguminosas <i>(Anticarsia gemmatalis)</i> Lagarta medidora <i>(Rachiplusia nu)</i>	75-100 cc/Ha	<p>Usar las dosis altas en condiciones desfavorables, cultivos crecidos o ataques severos.</p>



www.syngenta.com.ar/virantra

syngenta[®]

SYNGENTA AGRO URUGUAY S.A.
.World Trade Center, Torre III - 5° Piso - Of.: 575
Luis A. de Herrera 1248
CP 11300 Montevideo - Uruguay

M **MACCIO**
CULTIVAR

Manuel Meléndez 4452/4498 - CP 12300 Montevideo, Uruguay
Telefax (+598) 2211 10 10*



@grupomaccio



www.grupomaccio.com



Grupo Maccio